



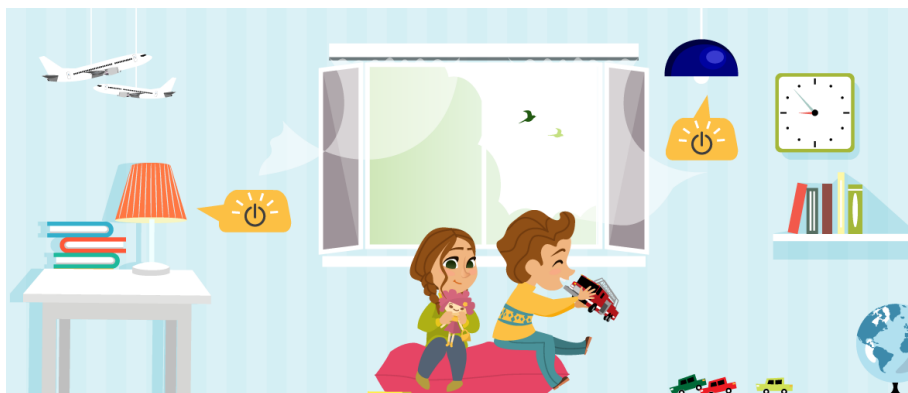
Nous sommes en Octobre. C'est l'heure du goûter ! Quel aliment serait le plus respectueux pour la planète ?

- 1- Des fraises
- 2- Une compote pomme-châtaigne maison
- 3- Un gâteau au chocolat bio acheté au supermarché



Dans la cour, il y a une poubelle remplie, collectant tous les déchets recyclables. J'ai un emballage de biscuits en carton et une bouteille en plastique de jus de fruits, tous deux vides.

- 1- Je mets mon carton dans la bouteille pour gagner de la place
- 2- Je dépose dans la poubelle les deux déchets séparément, en aplatissant la bouteille
- 3- Je ne jette pas la bouteille, car elle ne se recycle pas



Je veux faire mes leçons dans ma chambre. Il fait jour, mais le ciel est un peu couvert. Pour y voir clair...

- 1- Je m'installe près de la fenêtre et je m'éclaire avec la lumière naturelle
- 2- J'allume seulement une lampe, pour éclairer une partie de la chambre
- 3- J'allume toutes les lampes pour avoir un bon éclairage dans toute la pièce



L'un de mes jouets ne marche plus : les piles sont vides. Où doit-on les jeter ?

- 1- Dans la poubelle normale
- 2- Dans la poubelle des déchets recyclables
- 3- Dans les points de collecte de piles



C'est l'heure de se laver avant d'aller à l'école !

Pour économiser de l'eau et faire sa toilette correctement, mieux vaut...

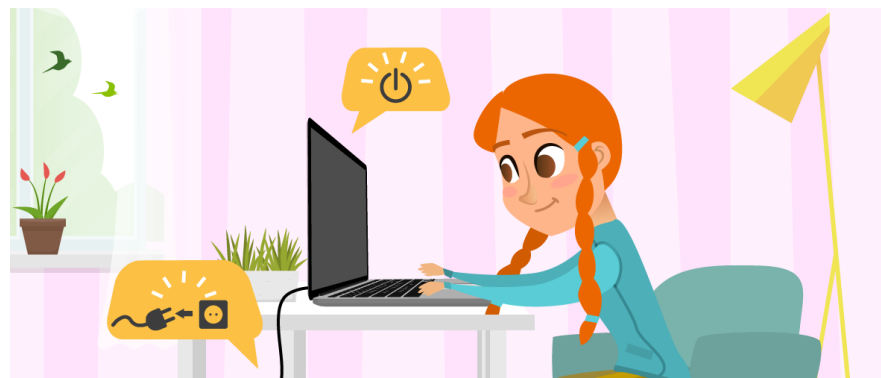
- 1- Prendre un bain de 150 litres
- 2- Prendre une douche de 10 minutes
- 3- Prendre une douche de 5 minutes



Avec ma classe, je m'occupe d'un petit potager dans la cour de l'école.

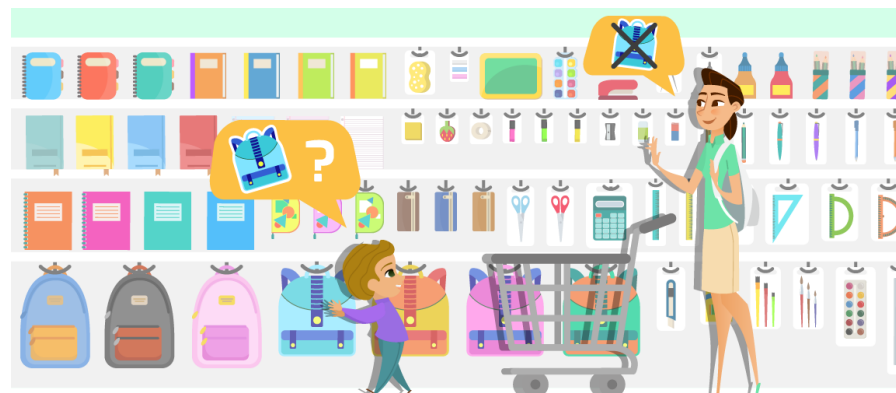
Pour bien s'occuper des plantes, que vaut-il mieux utiliser ?

- 1- Des engrais chimiques
- 2- Du compost réalisé à partir de déchets organiques
- 3- Des engrais biologiques achetés en magasin



Je dois m'absenter alors que j'étais en train d'utiliser un ordinateur portable. Pour économiser de l'énergie...

- 1- Je mets mon ordinateur en veille et je le laisse branché
- 2- Je l'éteins complètement et je le laisse branché
- 3- Je l'éteins complètement et je le débranche



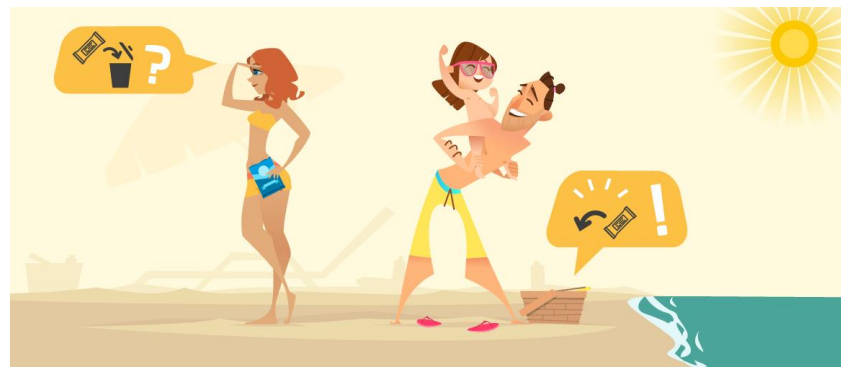
C'est bientôt la rentrée. Je dois acheter de nouvelles fournitures scolaires : quel comportement dois-je adopter ?

- 1- Je prends des fournitures simples, des produits rechargeables plutôt que des produits jetables, et je fais attention de n'acheter que ce dont j'ai besoin. Je ne suis pas obligée de changer de trousse ou de cartable tous les ans.
- 2- Je prends les affaires qui me font plaisir, sans faire attention à leur impact sur l'environnement et même si j'en ai encore à la maison.
- 3- J'achète beaucoup de fournitures d'un coup pour en avoir en avance, et je fais plus attention aux produits à la mode qu'aux autres.



Je pars en sortie scolaire toute la journée. Pour transporter ma boisson, je choisis plutôt...

- 1- Une bouteille en plastique
- 2- Une gourde
- 3- Une canette



Je veux me débarrasser d'emballages de bonbons. Que dois-je faire ?

- 1- Je peux les jeter dans la nature : ils sont petits et ne mettront pas longtemps à se dégrader
- 2- Je les jette là où il y a du goudron. De cette manière, la nature n'en souffrira pas, et je n'ai pas à les transporter avec moi.
- 3- Je les jette dans une poubelle ; s'il n'y en a pas à proximité, je les mets dans ma poche ou mon sac en attendant d'en trouver une