

# Rencontre des groupes Eglise Verte

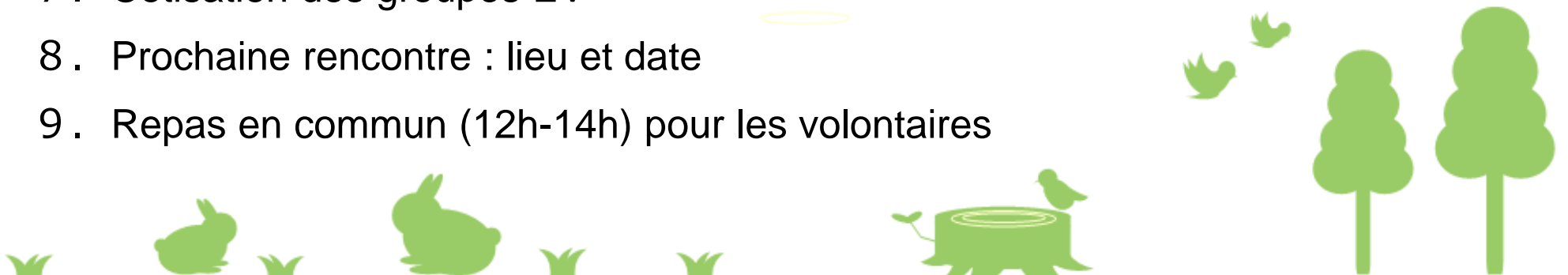
12 octobre 2019 9h30 - 12h00

Eglise Saint Jean Baptiste

Paroisse Ste Marie de Doulon

# Programme

- 1 . Accueil à partir de 9h30
- 2 . Présentation des fiches transmises par chaque groupe + nouveaux groupes
- 3 . Présentation Eglise Verte de Ste Marie de Doulon
- 4 . Travail en groupes
  - Par thème EV
  - Restitution en commun
- 5 . Présentation et Utilisation de l'expo photo « Laudato si » Yann Arthus Bertrand
- 6 . Usages et fonctions de la page internet Eglise Verte
- 7 . Cotisation des groupes EV
- 8 . Prochaine rencontre : lieu et date
- 9 . Repas en commun (12h-14h) pour les volontaires



# Groupes *Eglise Verte*

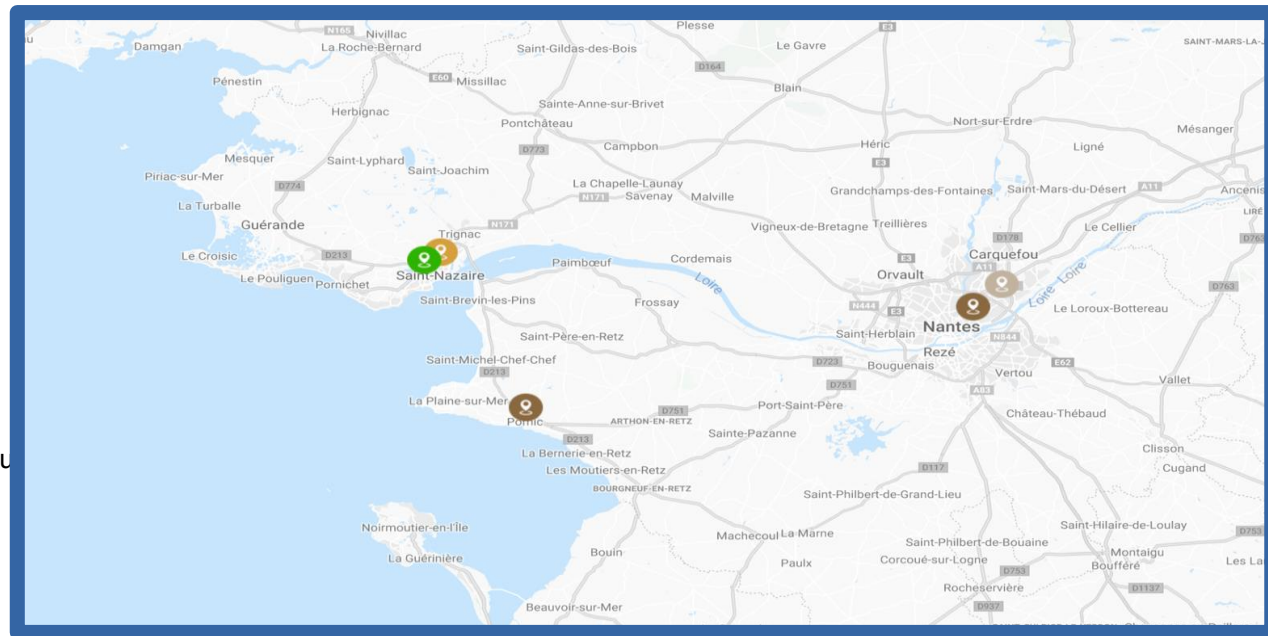
## •Groupes reconnus EV

- Collège Ste Anne Saint Nazaire
- Paroisse Ste Croix et Retz Machecoul
- Pornic St Gildas de la Mer
- Paroisse Ste Marie de Doulon



## •Groupes en fonctionnement

- Rezé
- La Chapelle sur Erdre – Treillières
- Sucé Carquefou
- Châteaubriant
- Paroisse St Jean-Paul II
- Paroisse St Vital en Retz – Saint Nicolas de l'Estuaire



## •Groupes en démarrage

- Paroisse Saint Matthieu sur Loire
- Paroisse Saint François – Saint Nazaire

## •Groupes en cours de constitution

- Saint-Sébastien sur Loire
- Saint Nazaire – St Pierre de l'Océan

# Paroisses de Rezé

## Saint-Paul–ND du Rosaire et La Pentecôte

Octobre 2018  
diaporama présentation  
& « psaume de la création »



1 Paroisse catholique de Rezé  
Saint-Paul–ND du Rosaire et La Pentecôte



2018 - 2019  
2 articles feuilles paroissiales  
Annonces au cours des célébrations

Présence « EV » aux CAEP des deux paroisses  
Un membre « Eglise Verte » dans chaque CAEP

Un jeu pour les enfants du KT  
5 cartes:  
Alimentation, Tri-Déchet, Energie/eau,  
Nature-Environnement, et une carte « ACTION »  
Un atelier à la fête de fin d'année



Création de bac à plantes  
sur une église



Une Charte « Consommons vert »  
Adoptée par les CAEP

& « psaume de la création »



2018 - 2019  
2 articles feuilles paroissiales  
Annonces au cours des célébrations

Présence « EV » aux CAEP des deux paroisses  
Un membre « Eglise Verte » dans chaque CAEP

Un jeu pour les enfants du KT  
5 cartes:  
Alimentation, Tri-Déchet, Energie/eau,  
Nature-Environnement, et une carte « ACTION »  
Un atelier à la fête de fin d'année



Création de bac à plantes  
sur une église



Une Charte « Consommons vert »  
Adoptée par les CAEP

Semaine de la création 2019  
intervention au cours des célébrations



Un fil rouge pour notre équipe cette année

« Cultiver et garder la terre »  
(Genèse 2)



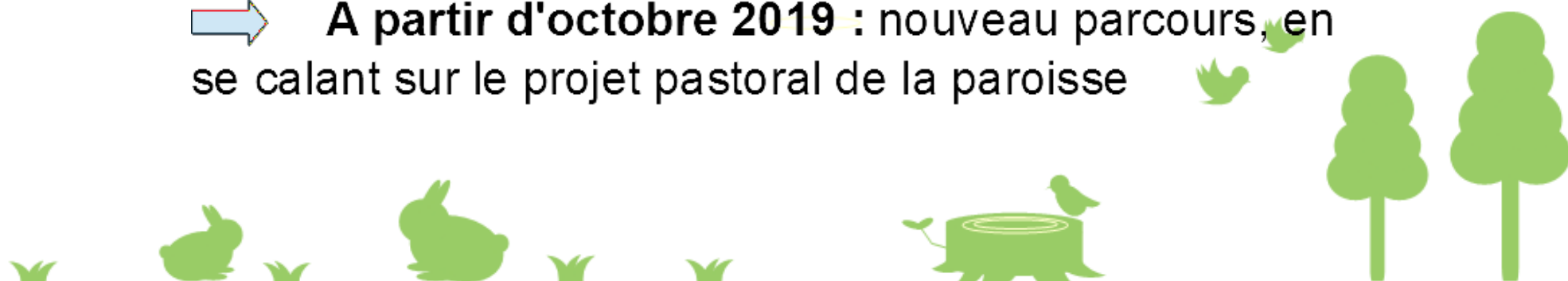
# Paroisse Carquefou-Sucé-StPierre- St Etienne

Saint Pierre - Saint Etienne

➡ **D'octobre 2018 à avril 2019** : parcours découverte encyclique Laudato si (démarche classique chapitre par chapitre)

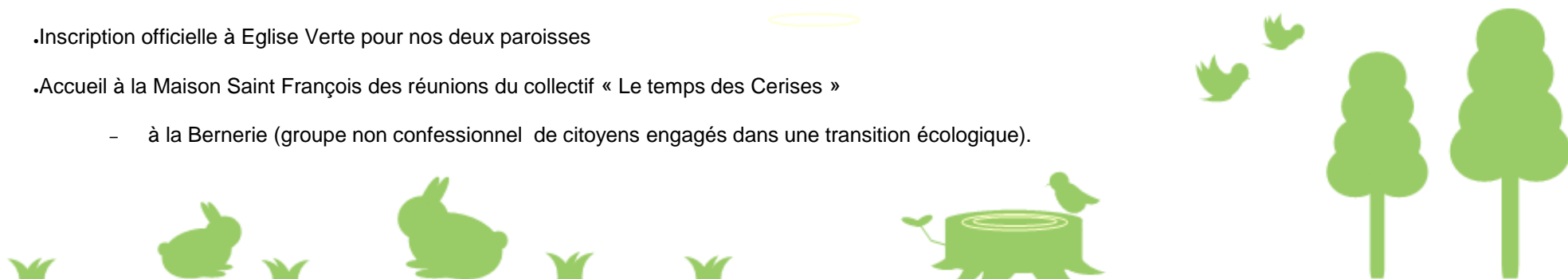
➡ **Carême 2019** : ballade « émerveillement », participation à la prière universelle pour les 4 dimanches

➡ **A partir d'octobre 2019** : nouveau parcours, en se calant sur le projet pastoral de la paroisse



# Pornic

- Editos « écolo » de la Pointe de Sel : 3 ou 4
- Réalisation des timbales réutilisables
  - avec nom et slogan de nos paroisses « Jésus, sel et lumière pour nos vies »
- Eco gestes rapportés à un extrait de Laudato Si !
  - Encart dans la Pointe de Sel : 4 ou 5
- Pointe de Sel Mag spéciale Création, édition estivale, par l'équipe Com
- Exposition permanente de Laudato Si
  - (Yann Arthus Bertrand) dans nos églises et sur tous nos événements, de juillet jusqu'à octobre.
- Coanimation de la conférence d'été des protestants de PREFAILLES : « Ecologie, quelle conversion ? »
- Culte, déjeuner avec nappes et couverts réutilisables, table ronde.
- Mois de la Création
  - pèlerinage de Notre Dame du Tabernacle avec procession impliquant des enfants et leurs familles, célébration, pot et pique-nique « vers le zéro déchet », face à la mer.
- Veillée de Louange « spéciale Création » dans l'église des Moutiers pour la clôture du mois de la Création
- Inscription officielle à Eglise Verte pour nos deux paroisses
- Accueil à la Maison Saint François des réunions du collectif « Le temps des Cerises »
  - à la Bernerie (groupe non confessionnel de citoyens engagés dans une transition écologique).



# La Chapelle sur Erdre

## .Réunions de réflexion

- Autour d'Olivier Tempereau
- Sur les lois de bioéthique, avec courrier et rencontre avec notre députée et aux sénateurs,

## .Participation au Grand Débat...

## .Quelques promenades en paroisse

## .Partage d'intentions de prière

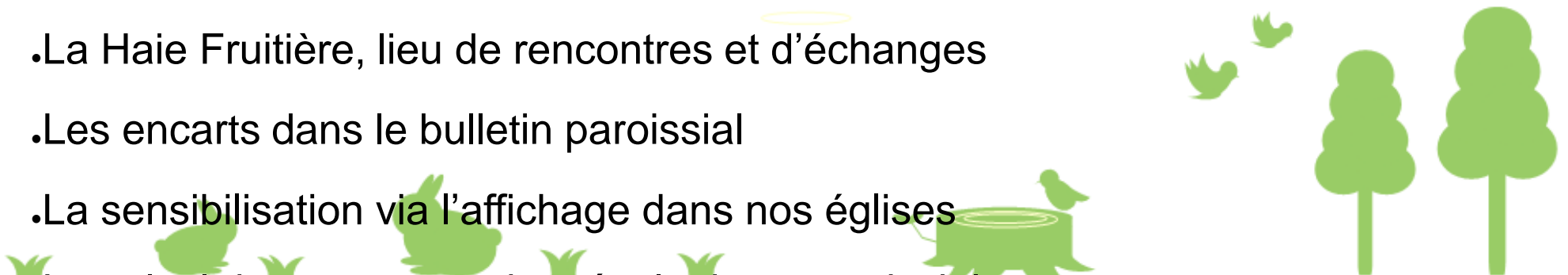
## .Exposition sur la biodiversité

## .La Haie Fruitière, lieu de rencontres et d'échanges

## .Les encarts dans le bulletin paroissial

## .La sensibilisation via l'affichage dans nos églises

## .Le calcul de notre empreinte écologique paroissiale moyenne







# Eglise Verte Ste-Marie de Doulon

## .Le groupe



# Actions en cours ou cloturées

• Appuis vélo : Robert en contact avec Nantes Metropole, demande à faire pour St Médard + SJB

– Tarif public 80,00€ voir pour récupérer d'anciens appuis-vélos. : Robert

• Raccordement réseau de chaleur St Marc, contact avec ERENA qui va faire un devis

– Le raccordement est très onéreux par rapport à la consommation. : action cloturée.

• Chants : Bilan environnemental comparé entre impression et projection

# Actions en cours ou cloturées

- Consommation d'eau : surveillance et affichage
  - Mise en place du suivi de la consommation d'eau pour chaque site par le CAEP. Tableaux de consommation d'eau, électricité et gaz en cours.
- Adhésion à Eglise Verte au niveau national.
  - La cotisation annuelle de 30,00€ réglée par la paroisse
- La saison de la création : 1 sept. au 4 oct.
  - Appel lancé dans toutes les églises
  - Retour d'information sur les actions EV auprès des paroissiens effectué dans chaque église

# Actions nouvelles

.Clean Up Day : journée de nettoyage des déchets dans un quartier de la ville

- relais d'information auprès du groupe EV et de la paroisse

.Inventaire visuel des lieux pertinents pour l'environnement

- composts, marchés, amap, jardins partagés, fermes urbaines, magasins bio, association pour jardinage, plan de mobilité propre. Ressourcerie, friperie, café associatif, ateliers réparation vélo..., troc, (open street map), zone de déchetterie, endroit de récupération
- page église verte sur le site de la paroisse : Rémi

.Réflexion ou conseil sur économie d'énergie

- échanges sur les bonnes pratiques en économie d'énergie, dans le quotidien dans la maison. Intervenant (info énergie). Défi famille à énergie positive. (Cler) Alisée : Fabrice + Marie

.Expérience zéro déchet lors de la fête de la paroisse

- Partage d'expérience sur le zéro déchet. Représentant Eglise Verte : Jean-Yves + Marie



# Travail en groupes

- .Par thème Eglise Verte

- .Restitution en commun



# Exposition photo *Laudato si*

- .Présentation et Utilisation de l'expo photo  
« Laudato si » Yann Arthus Bertrand
- .Réservation auprès de Anne-Claire Prima ; à la  
Maison diocésaine  
[formation.secretariat@nantes.cef.fr](mailto:formation.secretariat@nantes.cef.fr) ,
- .02 49 62 22 54



# Site internet et Eglise Verte

## .Usages et fonctions de la page internet Eglise Verte

- [www.diocese44.fr](http://www.diocese44.fr) page Eglise verte (en bas de la page d'accueil)
- ou
- <https://diocese44.fr/dossiers/eglise-verte/>



# Adhésion à Eglise Verte

- Envoi de l'éco diagnostic à
- [contact@eglise-verte.org](mailto:contact@eglise-verte.org)
- Cotisation des groupes EV
- Au service formation du diocèse





# Prochaine rencontre

- Samedi 4 avril 2020. Lieu à préciser.



# Divers

