



Service Diocésain de Pastorale Catéchétique  
Maison St Clair, 7 Chemin de la Censive du Tertre  
44300 NANTES 02 49 62 22 55



Inscriptions et renseignements : [sdpc-secretariat@catholique-nantes.cef.fr](mailto:sdpc-secretariat@catholique-nantes.cef.fr)

DU LUNDI AU VENDREDI de 9h00 à 12h30 et de 14h à 17h00

Merci de prendre rendez vous avant de vous déplacer

## SOMMAIRE

Edito  
Pour tous 1

Enfance 2

Pédagogie spécialisée 3

Adolescence  
Petite enfance  
Espace familial 4

Petite enfance  
Espace familial  
Notre prêtre  
accompagnateur 5

## L'ÉQUIPE

Françoise Coquereau  
Responsable et adolescence  
[sdpc-responsable@nantes.cef.fr](mailto:sdpc-responsable@nantes.cef.fr)

Gérard Naslin  
Prêtre accompagnateur

Sylvie Chicaud  
Petite enfance –Espace familial  
[sdpc-petiteenfancefamille@nantes.cef.fr](mailto:sdpc-petiteenfancefamille@nantes.cef.fr)

Jocelyne Saint-Pierre  
Enfance  
[sdpc-enfance@nantes.cef.fr](mailto:sdpc-enfance@nantes.cef.fr)

Marie-Danièle Moquet  
Pédagogie Spécialisée  
[sdpc-pcs@nantes.cef.fr](mailto:sdpc-pcs@nantes.cef.fr)

Anastasia Nocquet  
Secrétariat  
[sdpc-secretariat@nantes.cef.fr](mailto:sdpc-secretariat@nantes.cef.fr)

## Edito

**MISSIONNAIRE**  
**DYNAMIQUE**  
**SURPRENANTE**  
**CHALEUREUSE**

Bonne année !



Toute l'équipe du SDPC vous souhaite, ainsi qu'à vos familles, un **Joyeux Noël** et vous adresse déjà ses meilleurs vœux pour le **Nouvel An**.

Que l'année 2019 soit placée sous les signes de **la justice** et de **la paix** et que votre mission de catéchiste vous donne de **grandes joies** !

Françoise COQUEREAU

## POUR TOUS

### L'enquête éveil à la foi et catéchèse de l'enfance

Merci à tous ceux qui ont répondu à notre enquête sur l'organisation et les effectifs de l'éveil à la foi et de la catéchèse. Quelques-uns n'ont pas encore eu le temps de nous adresser leur réponse, nous serions très heureux de pouvoir recueillir encore quelques données pour pouvoir poser un regard le plus juste possible sur la situation dans le diocèse. Les résultats vous seront présentés lors d'une de nos journées. Un grand merci à tous pour votre participation à cet état des lieux.

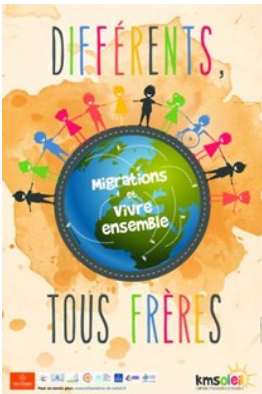
Pour participer :

[En paroisse](#)

[En école](#)



**ENFANCE**



Proposition d'une action de Carême pour vos équipes avec KMSoleil, nous avons des documents au service et vous pouvez visiter le site (<http://kmsoleil.fr>).

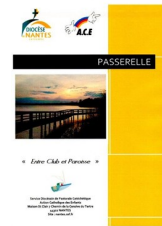
Le thème « **Migrations et Vivre ensemble** »

Les outils proposés souhaitent vous accompagner dans la sensibilisation des enfants :

- \* Au phénomène des migrations
- \* A la diversité des causes, qui peuvent être économiques, environnementales, politiques ou personnelles
- \* Aux conditions nécessaires pour faire de l'intégration des migrants une source d'enrichissement mutuel.



Après deux rencontres de présentation de l'outil « **Passerelle** », un premier partenariat est lancé avec l'ACE, une paroisse et le SDPC.



Si vous souhaitez plus d'informations sur cette expérimentation vous pouvez me joindre au service.



Crèches solidaires pour un Noël équitable :



Durant tout le mois de **décembre 2018**, le **CCFD-Terre Solidaire** propose des crèches vendues au profit des projets qu'il soutient dans le monde entier. Ces crèches en céramique, métal découpé, terre cuite, bois... sont toutes fabriquées artisanalement au Pérou, en Bolivie, au Bangladesh, aux Indes, au Salvador.

Vous pouvez les acquérir à L'Espace Solidaire, 17 rue du Moulin à Nantes  
 les mardi, jeudi, vendredi de 14h à 17h30  
 le mercredi de 10h à 17h30  
 le samedi de 14h à 18h



**La joie**

*Gloire à Dieu, joie pour tous les hommes,  
 Car en Jésus, Dieu vient nous aimer et demeurer parmi nous.*

*Qu'éclate notre joie aux quatre coins du monde !  
 Que la paix règne sur toute la terre,  
 Que la fraternité apaise les discordes,*

*Que la lumière éclaire le visage et le cœur des hommes.  
 Jésus vient au cœur du monde,  
 Habiter nos maisons, changer nos vies, éclairer nos  
 nuits, ouvrir nos yeux,  
 Tout devient possible...  
 Bienvenue à toi Jésus !*



Jocelyne SAINT-PIERRE

## Pédagogie Spécialisée



\* [Retour sur les gestuations apprises à l'atelier Avent 2018 !](#)

Le grand signe de croix : <https://youtu.be/nNYWicEK6Zs>

Elle est près de toi la Parole : <https://youtu.be/N3GMI9twkT8>

Je t'ai appelé par ton nom : [https://youtu.be/Q\\_e7iF3zcXo](https://youtu.be/Q_e7iF3zcXo)

Ecoute la Parole : <https://youtu.be/4eKNFDGiamc>

La Nativité : <https://youtu.be/JwOUOWOPxYY>



**Rendez-vous le mardi 5 février pour l'atelier Parole gestuée Carême**  
**Inscrivez-vous en me contactant ou en [cliquant ici](#)**



Nouveau chez CRER-Bayard !  
 Relue et approuvée par des lecteurs handicapés intellectuels et des personnes étrangères, une sélection de textes **de l'Ancien et du Nouveau testament, phrases courtes et vocabulaire ajusté.**  
 En vente chez Siloë.



à noter sur vos agendas et faire passer l'invitation autour de vous !



Marie Danièle MOQUET

## ADOLESCENCE

- ◆ Je me permets de vous rappeler la **Journée du 26 janvier 2019** 9h15-16h à la maison diocésaine St Clair, pour tous les accompagnateurs d'adolescents, avec Emmanuel Carré (formateur à l'IFEAP) :



[inscription ici...](#) (avant le 15/01)

- ◆ **Les inscriptions pour l'Appel Décisif des 12-18 ans** sont ouvertes. C'est le moment de nous renvoyer vos bulletins d'inscription. N'oubliez pas aussi de programmer la rencontre « Passerelle » pour vivre un temps de discernement avec votre jeune avant l'Appel décisif (voir informations envoyées à tous). Vous pourrez aussi à partir de cette rencontre, préparer la petite lettre de présentation du jeune à l'évêque que nous vous demandons de nous remettre.
- ◆ **Deux livres** qui peuvent vous aider à accompagner les adolescents dans leur découverte de la vie de Jésus :

« **Retour de Pâque** » de *Jean-Marc Liautaud* : pièce de théâtre relatant la rencontre entre Joseph, Marie et Elisabeth et Zacharie, au retour de la fête de la Pâque, après que Jésus ait disparu 3 jours. Dialogues truculents et très riches sur le plan théologique.

« **Le roman de Jésus** », *Jean Mercier* : un tout petit roman pour (re)découvrir la saveur de l'Évangile, pour renouveler son regard et avancer encore dans la compréhension de ce grand mystère de la venue de Jésus parmi nous.

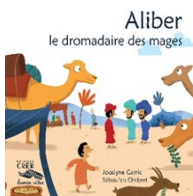
Françoise COQUEREAU

## PETITE ENFANCE ESPACE FAMILIAL

### POUR PARLER DE NOËL AVEC LES ENFANTS :



Le récit de Noël raconté et dessiné à regarder en vidéo



Noël raconté par l'âne et le dromadaire :

Dans la collection « **La Parole des animaux** »

(Editions CRER-Bayard), les animaux prennent la parole pour faire découvrir aux enfants les histoires les plus connues de la Bible.

### PREPARATION AU BAPTEME



Edition de 2 nouveaux itinéraires : n'hésitez pas à me demander conseil si vous souhaitez renouveler votre pratique paroissiale !



## PETITE ENFANCE ESPACE FAMILIAL (suite)

### PRIERE

*Pelotonné sur le canapé,  
Je rêve, devant la crèche éclairée ...  
J'aurais aimé être un petit berger,  
Le jour où Jésus est né !  
Dans la nuit, je me serai dépêché,  
De traverser la nuit étoilée,  
Pour être le premier,  
Le tout premier arrivé à ses côtés.*

*Merci Jésus, tu réponds toujours  
A ceux qui te cherchent.  
Tu me donnes une étoile,  
Pour marcher vers toi.*



*A chacun d'entre vous je souhaite un  
joyeux Noël  
et une très bonne année*

Sylvie CHICAUD

## LA TOUCHE DE NOTRE PRETRE ACCOMPAGNATEUR

### *Notre Noël en quête de sens.*

La fête de Noël est agrémentée de gestes, d'objets, de festivités, de symboles... si nous en cherchions le sens ?

\* **Pourquoi les illuminations** si nombreuses dans les maisons, dans les rues, dans les vitrines des magasins, dans les sapins ?

En ce solstice d'hiver, le soleil commence à remonter dans le ciel après les quelques jours de profonde plongée immobile dans l'obscurité. Le christianisme a repris cette date avec la symbolique de la vie qui revient. La lumière recommence à illuminer le monde.

À Bethléem en Judée « *la gloire du Seigneur enveloppa les bergers de sa lumière* », et l'enfant de la crèche se définira lui-même comme étant « *la lumière du monde* ».

\* **Pourquoi les cadeaux** que l'on s'offre, que l'on s'échange ? On recherche ce qui va faire plaisir. Avec le cadeau on offre un peu de son amour ou de son amitié.

À Bethléem en Judée Dieu a offert à l'humanité le plus beau des cadeaux : « *Dieu a tant aimé le monde qu'il a donné son fils unique* » qui lui-même offrira sa vie pour notre salut.

\* **Pourquoi le sapin ?** Cet arbre est comme un pont entre ciel et terre. Il exprime la fluidité du lien qui relie le haut et le bas, le spirituel et le matériel, l'esprit et la matière. Cet arbre toujours vert est un messager qui nous encourage à poursuivre notre chemin, à supporter les problèmes de l'existence comme ses branches supportent le poids glacé de la neige.

À Bethléem en Judée Dieu est venu en personne et Jésus pouvait dire : « *Je suis la Vie... je suis venu dans le monde pour que vous ayez la vie, que vous l'ayez en abondance.* »

\* **Pourquoi la fête de famille** durant laquelle on se réunit autour d'une table ? des tensions sont dépassées... des réconciliations sont envisagées.

À Bethléem en Judée a retenti le chant des anges : « *gloire à Dieu au plus haut des cieux et paix sur la terre aux hommes qu'il aime.* »

En ce Noël 2018 soyons illuminés... sachons dire « *merci* » pour le cadeau de Dieu... croyons que la vie est plus forte que la mort.

Que la paix demeure dans notre cœur...dans nos relations familiales et amicales... et dans le monde.

**Joyeux Noël.... plein de sens.**

Gérard NASLIN